

TUBIS

Organisationsweites Autorisierungsmanagement

(rollenbasiertes Identitätsmanagement – Universalverzeichnis – Meta-Verzeichnis)

Christopher Ritter

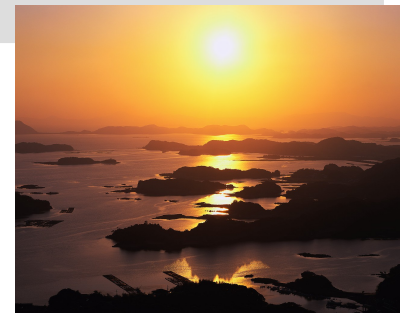
20. Juni 2007

Agenda



- Was soll TUBIS sein?
- Was ist TUBIS zur Zeit?
- TUBIS und Provisioning
- Kurze Demo
- Ist Zustand

Rückblick: Warum TUBIS?



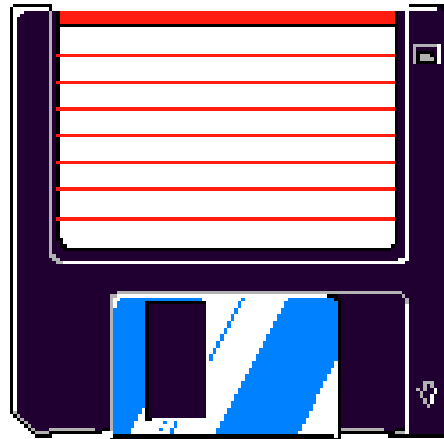
Dienste der Fakultät I

RZ-Dienste

Dienste der Abteilung II

Informationen der
Pressestelle

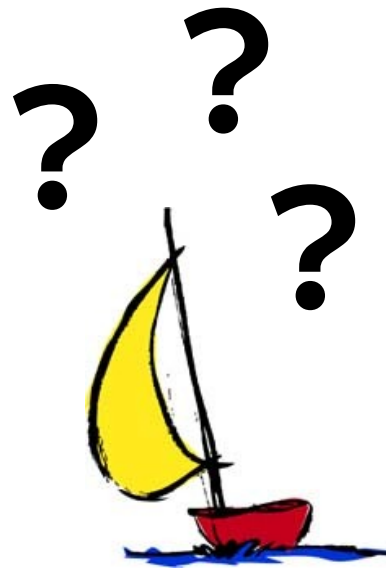
Homepage von Prof. X

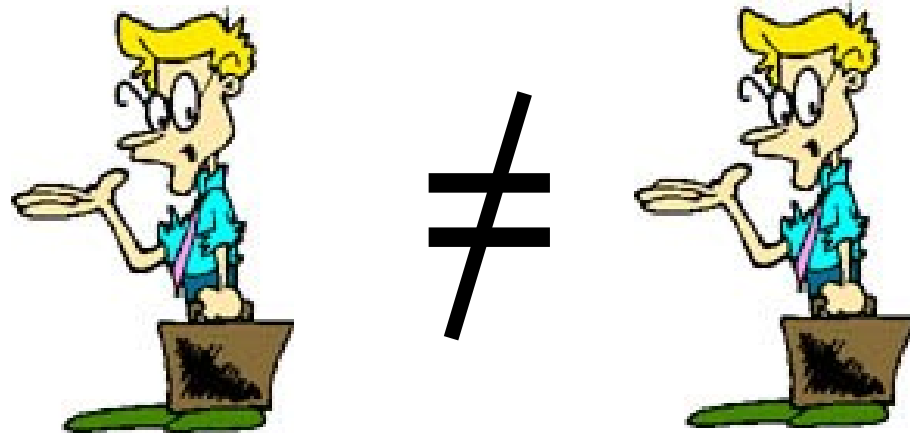




einheitlicher Datenaustausch

Keine Medienbrüche



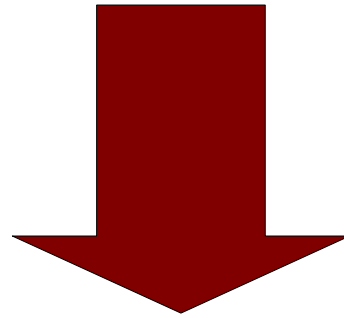


automatischer Datenabgleich

Fest definierte Primärquellen

TU weit nutzbare Benutzerverwaltung





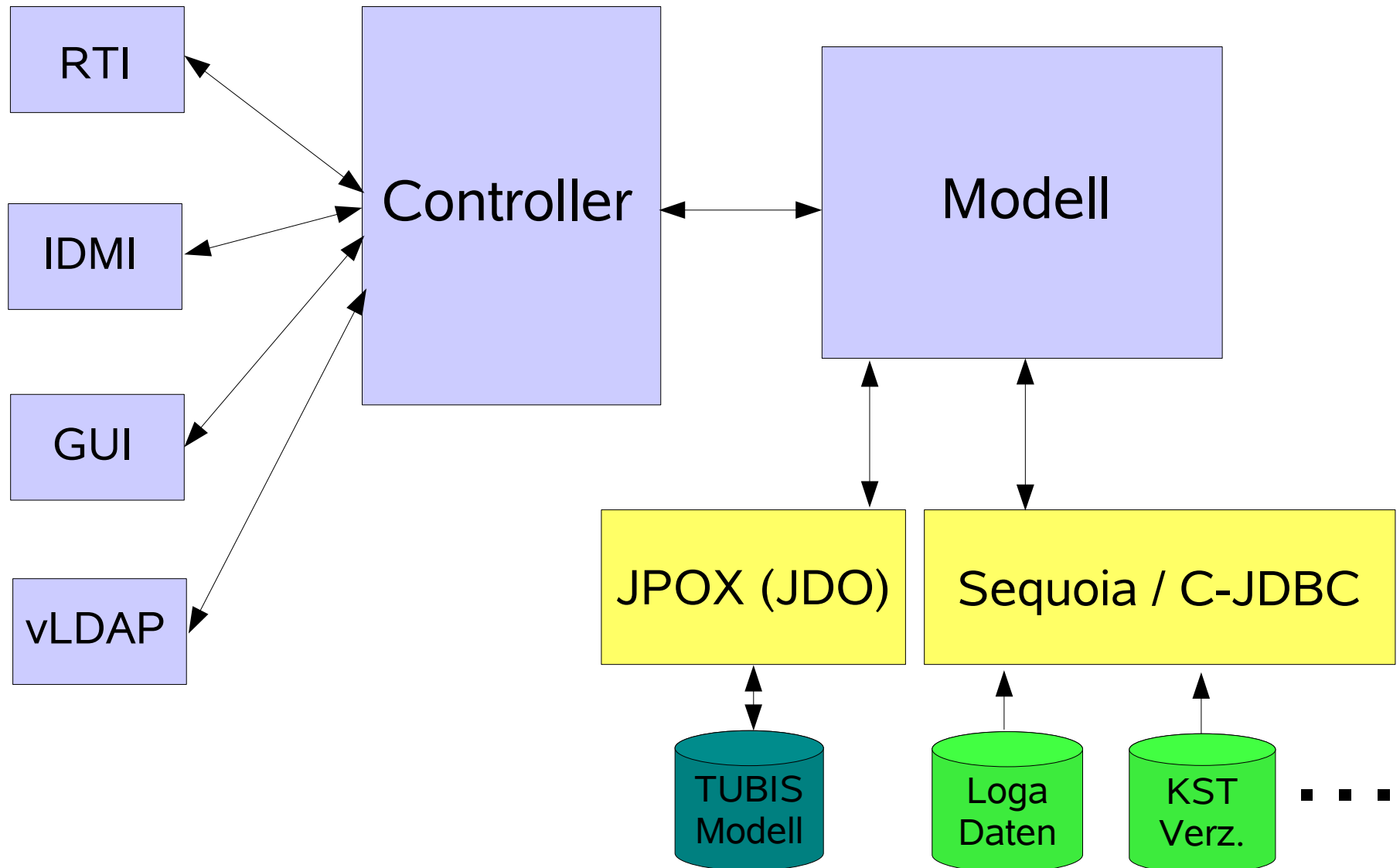
KEINE

allumfassende Lösung!

Was ist TUBIS?

- Zentraler Dienst der TU-Berlin
- Nutzbar für:
 - ZUV
 - Zentraleinrichtungen
 - Forschungseinrichtungen (u.a. Fakultäten)
 - Studierende
- Unterteilung von TUBIS in drei große Bereiche
 - Universitätsverzeichnis (UVZ)
 - Rollenbasiertes Identitätsmanagement
 - Meta-Verzeichnis

Die TUBIS Architektur

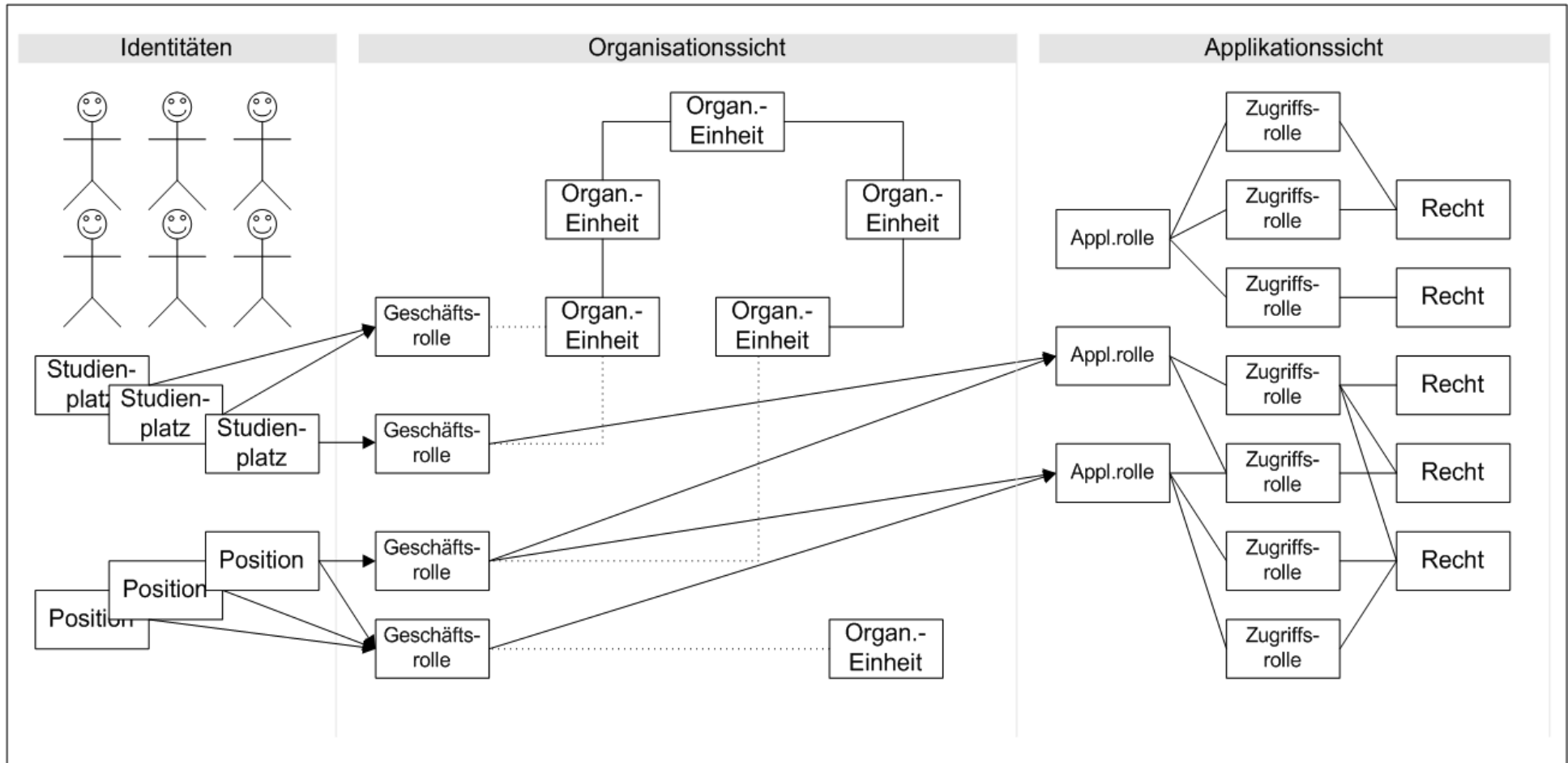


Technologien in TUBIS

TUBIS ist „nur“ eine Java-Bibliothek die von den Schnittstellen benutzt wird

Sprache	Sun Java Standard Edition 1.5
Persistenz API	JDO 2.0
JDO Implementierung	JPOX 1.1.6
DBS für Modell	Postgresql 8.1
Web-Server	Apache Tomcat 5.5.20
Externe Schnittstellen	Soap Web-Services
Web-Service Bibliothek	AXIS 1.4
GUI	Java Servlets
Virtueller LDAP-Server	Penrose 1.2.2
DB-Proxies	Sequoia

Das TU(BIS) Modell (Vereinfacht)



Identitätsmanagement an der TUB

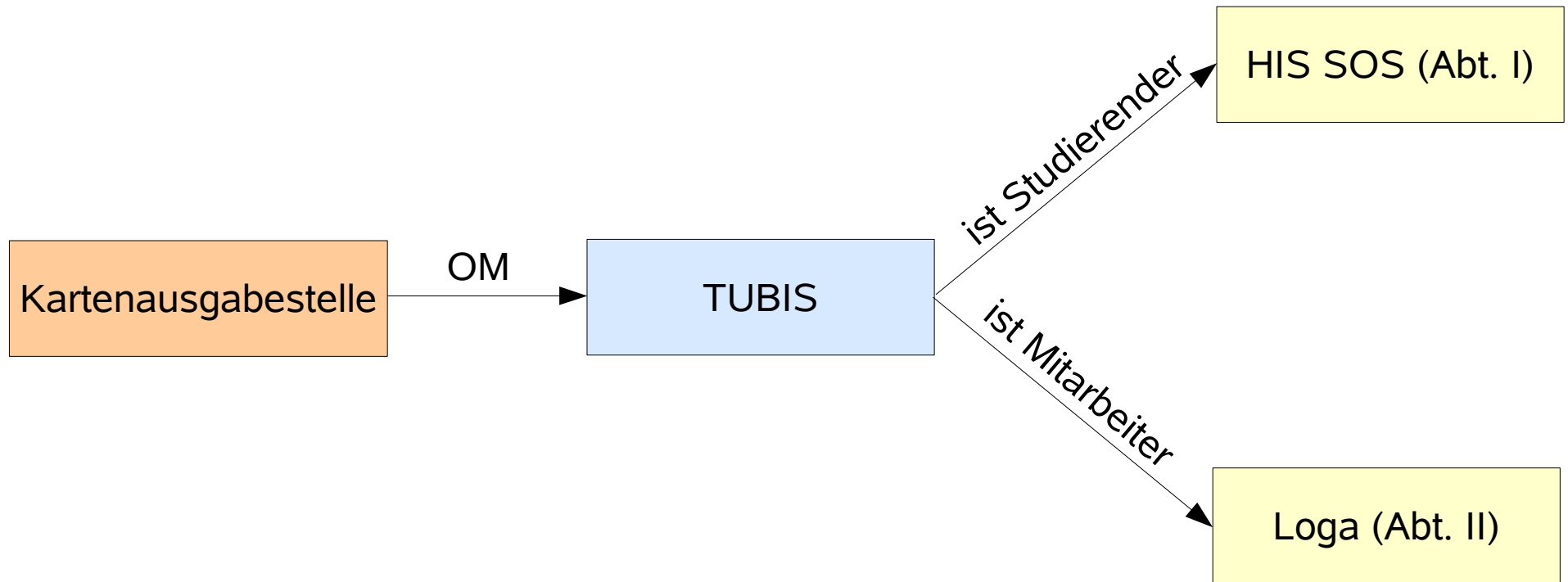
- Organisationsweit
- Rollenbasierte Zugriffskontrolle
- Möglichkeiten zur Selbstverwaltung
- Provisioning / Erfassung / Datenhaltung
 - Mitarbeiterausweis (TUB Campuskarte)
 - Einmalpasswörter (TAN)
 - Einmalige Erfassung bei Immatrikulation oder Einstellung

TUBIS in der tubIT Infrastruktur

Das Provisioning



Provisioning (abstrakt)



Provisioning Fortsetzung

TUBIS

Erzeugt Personenobjekt in TUBIS

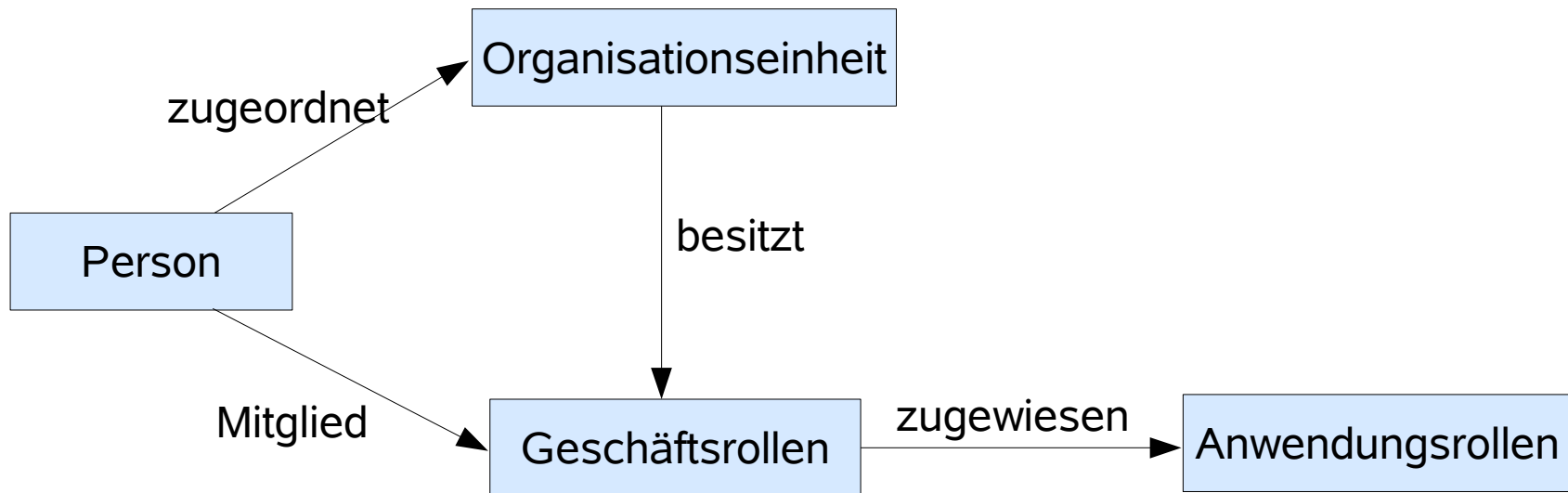
Holt sich die aktuellen Daten aus der zuständigen DHS

Ordnet Person im Organigramm der TU ein

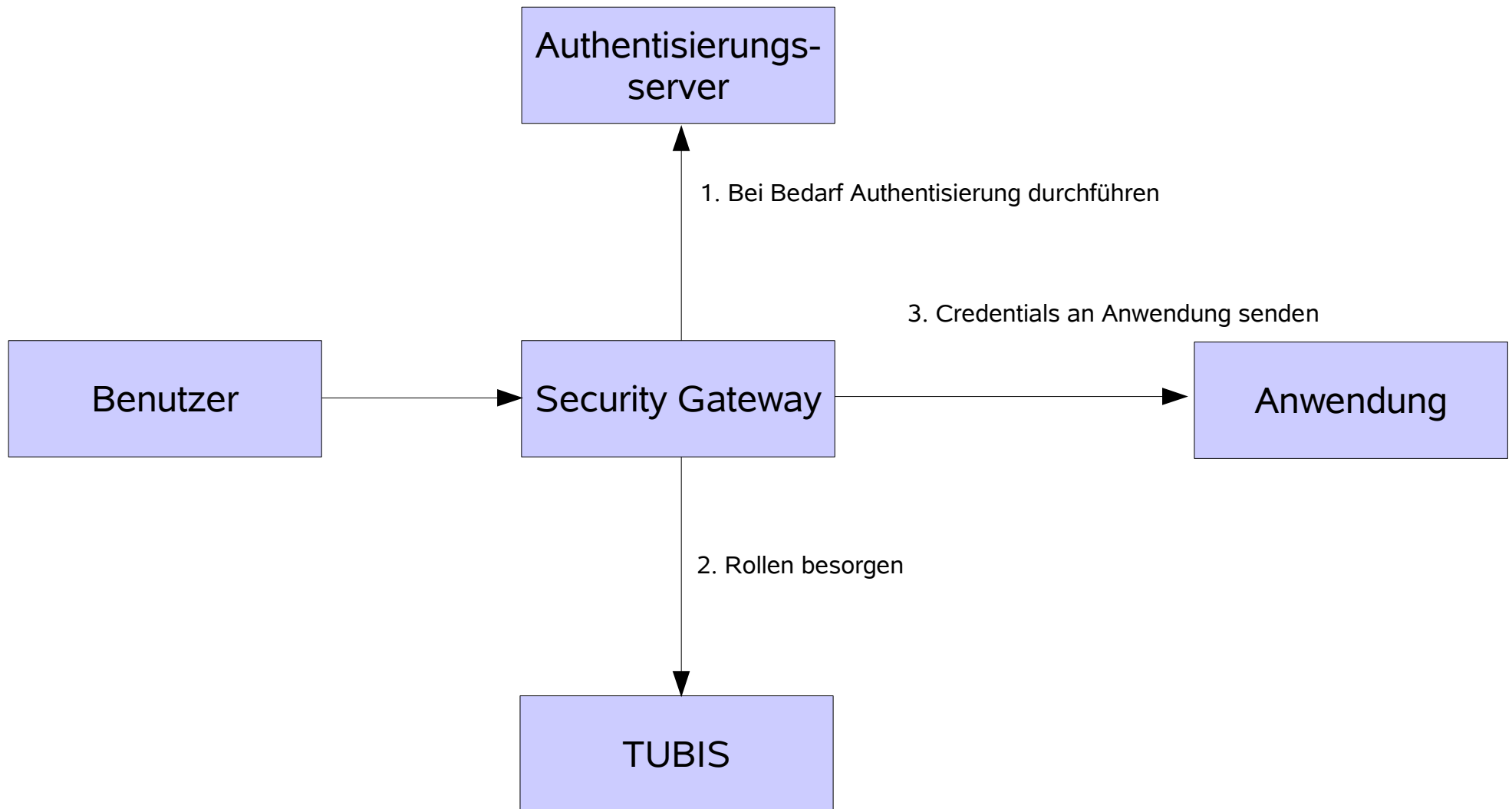
Wertet die Tätigkeit / Studiengang aus und weißt statische Rollen zu

Sendet Daten zurück an Kartenausgabestelle

Initialzustand einer Person in TUBIS



Integration von TUBIS in die AAI



IST-Zustand

- Provisioning der Mitarbeiter über TUBIS ist in Betrieb
- Mitarbeiterdaten werde online aus der Loga Datenbank geholt
- Integration der Studierenden bereits im Testbetrieb
- Anbindung an die COP Datenbank (Kostenstellen) der Abt. III in Vorbereitung

IST-Zustand (Anwendungen)

- Anwendungen, die bereits über TUBIS Zugriffsrollen beziehen
 - Typo3 Frontend
 - personalisiertes Portal
 - tubIT Verwaltungsprogramme (DNS-Verwaltung, Passwortrücksetzung, Gästeverwaltung)
 - SuperX
 - TUBIS
- Anwendungen die in Vorbereitung sind
 - Software-Portal
 - Hardware-Portal
 - Typo3 Backend
 - Benutzerverwaltung (tuBV)
 - Loga HCM

Fragen?

