

IT-Struktur in der ZUV

- **Je Abteilung gibt es einen IT-Koordinator**
 - Abt.I – Studierendenservice
 - HIS-SOS/POS/ZUL, JOE, Career-Service, Web-Zugriff, LSF
 - Abt.II – Personalabteilung
 - LOGA (Abrechnung, Stellenplan, Web-Zugriff, Hochrechnung), Form-Portal, RA-Micro
 - Abt.III – Finanzabteilung
 - HIS-MBS/KBS/COB, KASSE, LINF, SuperX
 - Abt.IV – Bauabteilung
 - CAFM (Web-Zugriff), AVA, GLT, Raumverwaltung, Telefonmanager, Digitalisierung, KAS
 - Abt.V – Forschungsabteilung
 - IVMC, FORDAT, KPL..., W_Besoldung
 - PDM (verantwortlich für P- und K-Bereiche)
- **Aus dem Kreis der IT-Koordinatoren wird der FIO gewählt**

Aufgaben des FIO in der ZUV

- **Koordination / Umsetzung**
 - der strategischen Ziele des IV-Beirats
 - der operativen Ziele des LOS
 - Leitung ILZ
- **Vertretung der ZUV im LOS**
- **Sonstiges**
 - Provisionierung der Externen bestätigen
 - Gastaccounts
 - „Rollenvergabe“

IT-Struktur in der ZUV

- **Zusammenarbeit wird im ILZ (IT-Lenkungsausschuß der ZUV) realisiert.**
 - Informationsaustausch
 - Informationsweitergabe aus LOS und IV-Beirat
 - Festlegung von zentralen Standards
 - Koordination bei der Umsetzung der Standards
 - Kollegiale Hilfestellung
 - Einladung von Experten zu bestimmten Themen
 - Usw.

IT-Struktur in der ZUV

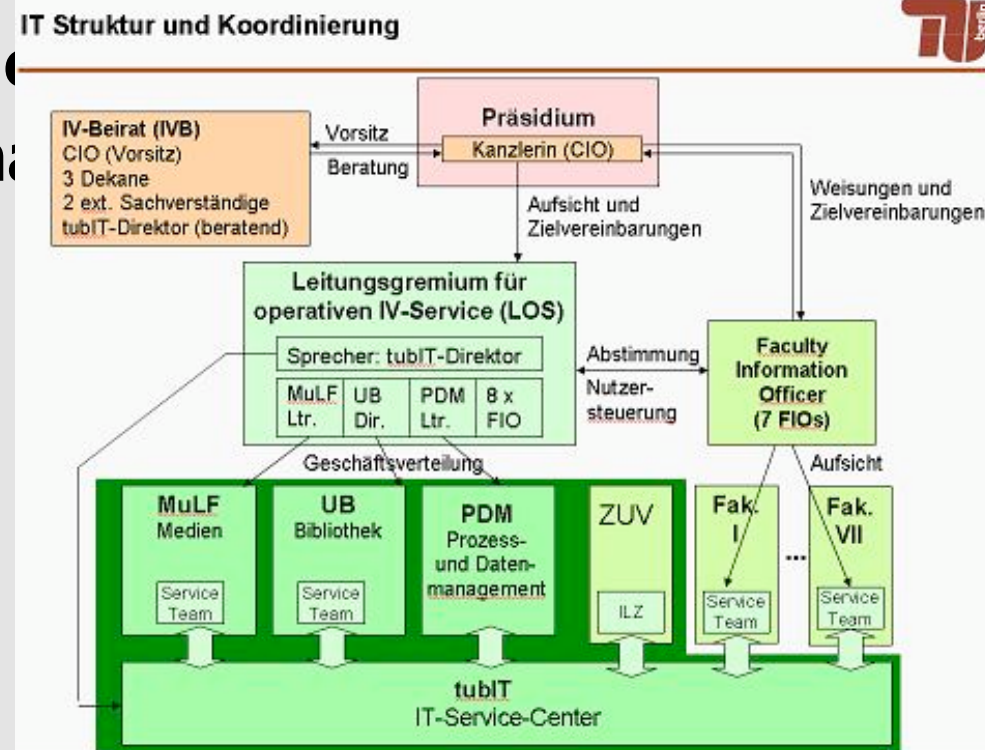
- **Problem (Entscheidungsbefugnis)**
 - Alle Entscheidungen „müssten“ einstimmig getroffen werden
 - Krisenmanagement vereinbart



Prozess- und Datenmanagement für IT-Anforderungen aus und an die ZUV*

Schnittstellen:

- tubIT (Leiterrunde)
- ILZ (EDV-Koordinat
- IV Beirat (Gast)
- UND LOS



*ZUV – Zentrale Universitätsverwaltung

Prozess- oder Projekt und Datenmanagement – als Schnittstelle in der ZUV

Stabsstelle der Kanzlerin:

- PDM - Adina De Nobile
- PDM 1 - Karin I
- PDM 2 - Gabriele
- PDM 3 - Henrik
- PDM 4 - Rudolf
- PDM 5 - Helga
- PDM 7 - Elke Kl

- Aufteilung von VIT in zwei Bereiche
 - Projekt (Prozess)- und Datenmanagement als Stabstelle im K-Bereich
 - IT-Betreuung der Benutzer und Dienste der ZUV: Zusammenführung mit tubIT



Prozess- oder Projekt und Datenmanagement – Inhalte

- **Datenmanagement (Qualität, Schnittstellen)**

aktuell werden Prüfroutinen für Stammdaten entwickelt

- **Prozessmanagement (Steckbriefe für Dienste, Optimierung aus IT Sicht, Grundlage für weitere Planung)**

aktuell Einführung einer Geschäftsprozess – SW, Unterstützung von Frau Weiß bei der IST-Analyse der neuen Forschungsabteilung

- **Projektmanagement (Querschnittsaufgabe, Schwerpunkte Qualität, Nachhaltigkeit)**

aktuell Routinen herstellen

- **IT Koordination ZUV – tubIT (nach außen)**

aktuell virtuelle Server für die ZUV, Exchange Umstellung

- **IT Koordination Stabsstellen P/K (nach innen)**

Aktuell Übernahme der Aufgaben